

売地

東区 平山町 【全5区画】

残り1区画！！ 建築条件なし！ 運動公園いこいの広場 徒歩12分

場所	熊本市東区平山町3331-5、-6 【カーナビ設定】熊本市東区平山町3331-19の南側				
価格 (税込み)	④ 8,000,000 円	坪単価	100,867 円		
土地面積	実測 262.19 m ²	私道負担	なし		
	約 79.31 坪		m ²		
交通	九州自動車道「熊本」インター 車利用約7分(約2660m) 産交バス「運動公園入口」バス停 徒歩約12分(約897m)				
土地権利	所有権	都市計画	市街化調整区域		
地目	山林	用途地域	無指定		
建ぺい率	40%	容積率	80%		
接道状況	東側:約4.0m公道				
法令制限					
設備	上水:前面100mm引込20mm 下水:前面200mm 都市ガス供給エリア外				
現況	造成工事中	引渡し	令和6年12月末以降予定		
小学校	託麻北小学校 徒歩約30分(約2386m)	中学校	東部中学校 徒歩約34分(約2683m)		
備考	※確定測量済み(近隣立会済み) 開発許可番号 指令(開指)第2024-2067号				
価格表	区画	金額(税込み)	土地面積	坪数	坪単価
	予約				
	予約				
	4	8,000,000円	262.19m ²	79.31坪	100,867円
添付資料	<input checked="" type="checkbox"/> 地図 <input type="checkbox"/> 字図 <input type="checkbox"/> 要約書 <input checked="" type="checkbox"/> 測量図				
取引態様	仲介(専任媒介)				
広告期限	令和 年 月 末日				

国土交通大臣(2)第8915号(公社)全日本不動産協会(公社)不動産保証協会会員



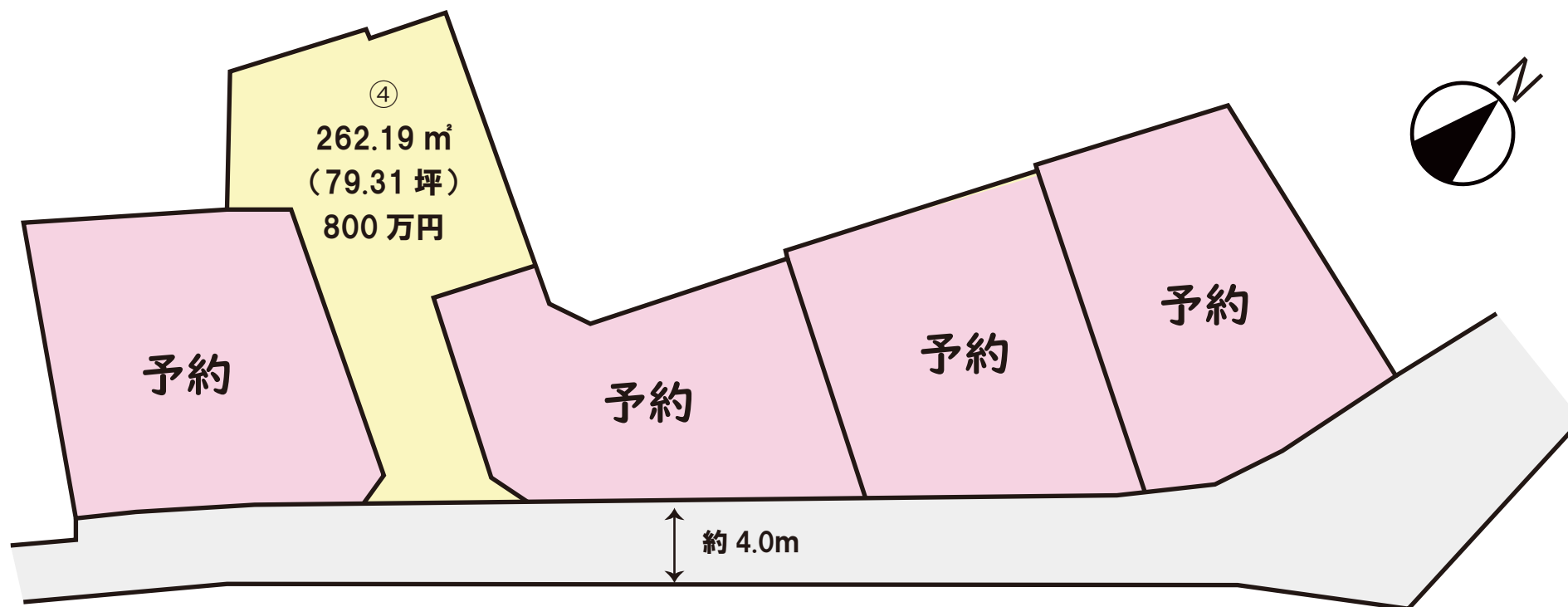
株式会社 中央住建不動産

お問い合わせはこちらへ 096-375-0555



<http://www.chujuken.jp>

東区平山町 全5区画



- ※詳細はお問い合わせください。
- ※略図につき現況優先とします。
- ※計画図の為、面積増減が発生する場合がございます。

価格表

平山町

全 5 区画

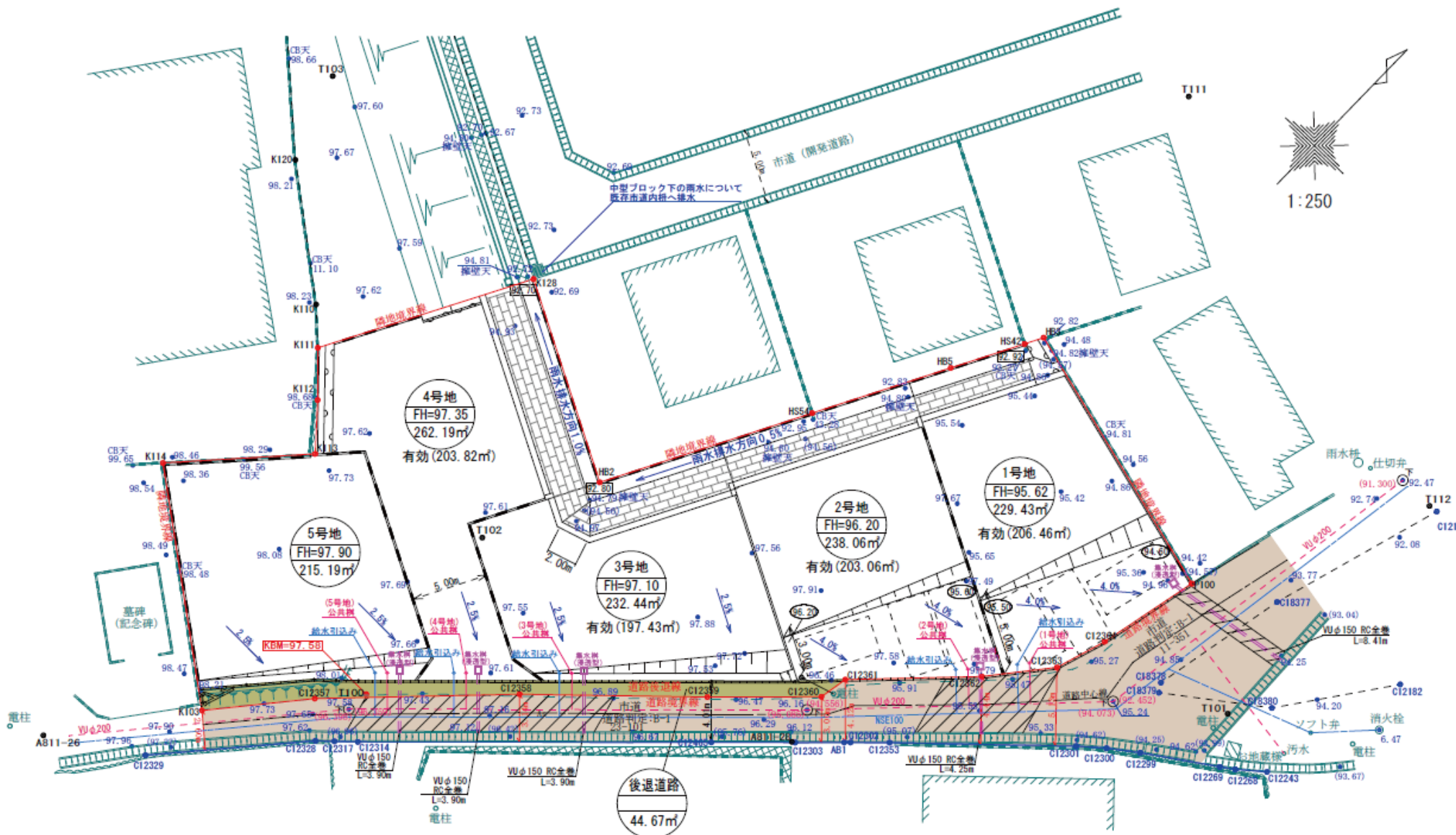
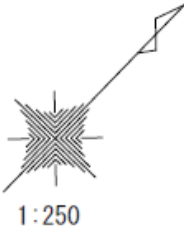
No. 11459

地番 熊本市東区平山町3331

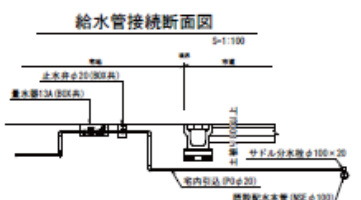
建築条件なし！！

号地	面積		坪単価	価格	販売状況 (R6.9/14時点)
	(㎡)	(坪)			
①					予約
②					予約
③					予約
④	262.19	79.31	100,867 円	8,000,000 円	
⑤					予約

※ 空き号地はお問い合わせください。



- ※給水施設について
- 各戸取り出しは、サドルにて分岐し、20mm口径とし止水栓コマ止めとする。
 - 止水栓ボックスを設置する。
 - 事前に既設排水管について試掘等を行い、位置等の確認をすること。
 - 施工業者が決定したら、水道課にて速やかに打合せを行うこと。
- ・使用水量
- 用途 戸建住宅 5戸
 - 対象人数 5戸×5人=25人
 - 使用水量 25人×300ℓ=7,500ℓ/日



土地利用計画表				
名称	色別	面積(m ²)	比率(%)	備考
宅地		1177.31	96.34	平均: 235.46m ² /5区画
後退道路		44.67	3.66	熊本市へ帰属
合計		1221.98	100.00	集落内開発区域

凡例
 雨水排水勾配
 ※国土調査により境界確定済み

工事名称	東区平山町宅地造成工事			****
図面名称	給排水施設計画平面図			NO. 01
申請者名				
日付	2024/07/17	SCALE	1:250	****
				4

座 標 求 積 表

地 番 1号地					
No.	標識	Xn	Yn	辺長	点間No
85		-17814.068	-19378.394	20.125	67
67		-17804.658	-19396.184	2.890	HB5
HB5		-17802.112	-19394.838	5.078	HS42
HS42		-17797.623	-19392.464	1.311	HB3
HB3		-17796.464	-19391.851	18.797	P100
P100		-17801.293	-19373.685	6.853	C12364
C12364		-17807.991	-19375.134	3.546	C12363
C12363		-17811.370	-19376.210	3.471	85
				倍面積	-458.864781
				面積	229.4323905
				地積	229.43 m ²

地 番 2号地					
No.	標識	Xn	Yn	辺長	点間No
68		-17823.814	-19387.773	16.392	69
69		-17816.149	-19402.262	6.341	HS54
HS54		-17810.544	-19399.297	6.659	67
67		-17804.658	-19396.184	20.125	85
85		-17814.068	-19378.394	1.477	C12362
C12362		-17815.216	-19379.323	8.937	C12361
C12361		-17821.573	-19385.605	3.118	68
				倍面積	-476.132146
				面積	238.0660730
				地積	238.06 m ²

地 番 3号地					
No.	標識	Xn	Yn	辺長	点間No
70		-17835.333	-19399.702	2.456	71
71		-17835.675	-19402.134	9.241	72
72		-17831.354	-19410.303	8.924	HB2
HB2		-17823.465	-19406.131	8.276	69
69		-17816.149	-19402.262	16.392	68
68		-17823.814	-19387.773	0.154	76
76		-17823.925	-19387.880	5.490	81
81		-17827.736	-19391.832	10.939	70
				倍面積	-464.881391
				面積	232.4406955
				地積	232.44 m ²

地 番 4号地					
No.	標識	Xn	Yn	辺長	点間No
73		-17841.113	-19405.690	1.790	74
74		-17839.341	-19405.941	14.295	75
75		-17832.656	-19418.577	3.290	K113
K113		-17835.081	-19420.800	3.529	K112
K112		-17832.438	-19423.139	3.422	K111
K111		-17829.968	-19425.508	14.810	K128
K128		-17816.921	-19418.501	13.994	HB2
HB2		-17823.465	-19406.131	8.924	72
72		-17831.354	-19410.303	9.241	71
71		-17835.675	-19402.134	2.456	70
70		-17835.333	-19399.702	8.323	73
				倍面積	-524.380268
				面積	262.1901340
				地積	262.19 m ²

地 番 5号地					
No.	標識	Xn	Yn	辺長	点間No
82		-17851.421	-19415.611	14.939	K114
K114		-17842.434	-19427.544	9.977	K113
K113		-17835.081	-19420.800	3.290	75
75		-17832.656	-19418.577	14.295	74
74		-17839.341	-19405.941	1.790	73
73		-17841.113	-19405.690	3.818	77
77		-17843.765	-19408.437	1.470	78
78		-17844.765	-19409.515	1.447	79
79		-17845.733	-19410.590	4.435	80
80		-17849.059	-19413.524	3.152	82
				倍面積	-430.385202
				面積	215.1926010
				地積	215.19 m ²

地 番 後退道路					
No.	標識	Xn	Yn	辺長	点間No
K103		-17852.305	-19414.438	1.469	82
82		-17851.421	-19415.611	3.152	80
80		-17849.059	-19413.524	4.435	79
79		-17845.733	-19410.590	1.447	78
78		-17844.765	-19409.515	1.470	77
77		-17843.765	-19408.437	3.818	73
73		-17841.113	-19405.690	8.323	70
70		-17835.333	-19399.702	10.939	81
81		-17827.736	-19391.832	5.490	76
76		-17823.925	-19387.880	0.154	68
68		-17823.814	-19387.773	3.118	C12361
C12361		-17821.573	-19385.605	1.927	C12360
C12360		-17823.470	-19385.944	7.464	C12359
C12359		-17828.675	-19391.294	12.283	C12358
C12358		-17837.087	-19400.245	13.401	C12357
C12357		-17846.605	-19409.678	7.426	K103
				倍面積	-89.344740
				面積	44.6723700
				地積	44.67 m ²

工事名称	東区平山町宅地造成工事			*****
図面名称	求積表			*** **
申請者名				
日付	2024/07/17	SCALE		*****
				9-2

物件所在地

東区平山町 3331-5、-6

